

Bodenbeläge

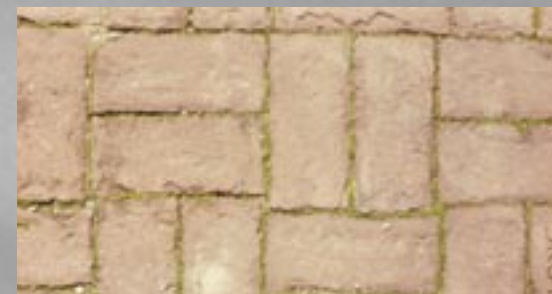


Natursteinbeläge bilden das verbindende Glied zwischen den einzelnen Elementen des Gartens - gleichsam das Rückgrat des Gartens. Neben ihrer Funktionalität sind sie wesentliches Gestaltungselement von Freiräumen.

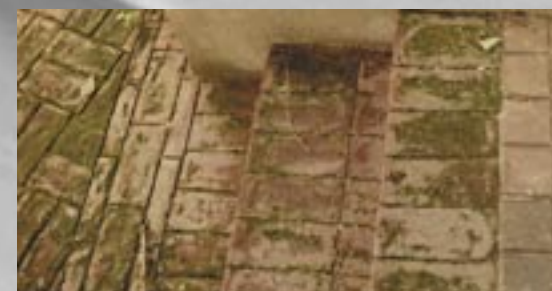
Gerade bei Belägen aus Naturstein besteht eine lange Handwerkstradition. Im Laufe der Zeit konnten sich Form und Funktion nahezu perfekt ergänzen.



Von der Kalkschotterdecke bis zur anspruchsvollen Klinkerpflasterung - so weit reicht der Bogen unserer Natursteinarbeiten. Wichtig ist neben der überlegten Materialwahl die sorgfältige Ausführung. Den guten Belag erkennt man am Rand.



Bodenbeläge aus Stein werden alt, ohne alt zu wirken. Im Gegenteil: die allmählich entstehende Patina verändert die Erscheinung des Gartens und verleiht ihm Ruhe und Eleganz.



gstrein.mellauner
stockinger.thünemann.oeg
1040 wien
schleifmühlgasse 1a/14
tel: (01) 585 38 50
fax: (01) 585 38 51
www.pflanz.at